

"Gehecht aan innovatie"

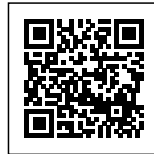
+31 (0)30 - 303 99 00 • [info@pixia.nl](mailto:info@pixia.nl)



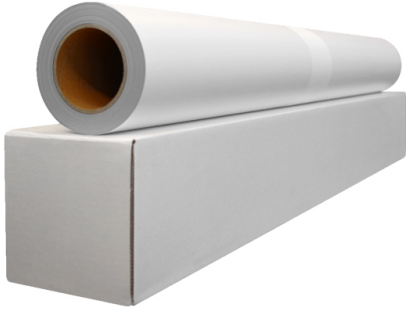
## WALLME ALU

**Artikelnummer:** PP3790-1220/30

Printbare Aluminium Muurfolie (3D)



**Unieke Eigenschap** Verwijderen zonder kleefresten



### PRODUCT BESCHRIJVING

WallMe Alu is een 260 micron dikke, op aluminium gebaseerde muurfolie. Een 'groen' antwoord op de traditionele pvc-folies. Deze is eenvoudig en zonder warmte aan te brengen op sterk gestructureerde ondergronden. De folie is geschikt voor verwerking op de meest voorkomende grootformaat printers met eco-solvent,- en solvent,- latex,- en UV-gel en UV-drogende inkten.

### TOEPASSING

Het materiaal is ontwikkeld voor oneffen ondergronden, zoals sterk gestructureerde muren of bakstenen. De folie met een High-tack lijmlaag, oogt als een tweede huid en neemt de vorm van de ondergrond aan. Ook zonder het gebruik van warmte. Met dit product creëer je een bijzondere en hoogwaardige visuele image met een duurzaam karakter. Tot wel 5 jaar bij buitengebruik.

### ADDITIONELE INFORMATIE

Meerwaarde: WallMe Alu in combinatie met een vloerlaminaat is ook een uitstekende oplossing met een hoog opvallende waarde als Floorgraphics.



## EXTRA INFORMATIE

<b>L (m)</b>	<a href="#">30</a>
<b>B (mm)</b>	<a href="#">1220</a>
<b>Merk</b>	Label-X
<b>Transparantie</b>	Block-out
<b>Hechting</b>	Permanent
<b>Toepassing</b>	Sticker high-tack, Sticker muur, Op sterk gestuctureerde ondergronden
<b>Klever</b>	High-Tack Removable Clear Solvent
<b>Basismateriaal</b>	Aluminium + Polyurethane 260 mic
<b>Compatibel met</b>	<a href="#">Eco-Solvent</a> , <a href="#">Latex</a> , <a href="#">UV-curable</a>

"Gehecht aan innovatie"

+31 (0)30 - 303 99 00 • [info@pixia.nl](mailto:info@pixia.nl)

PIXIA