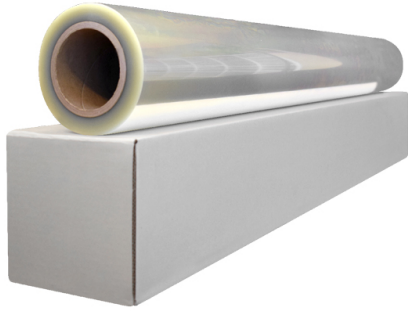


"Gehecht aan innovatie"

+31 (0)30 - 303 99 00 • [info@pixia.nl](mailto:info@pixia.nl)



## GF213 TRAFFIC GRAFFICE™

**Artikelnummer:** PL206



**Unieke Eigenschap** PVC-vrij. Tot 3 maanden op vloeren

### PRODUCT BESCHRIJVING

GF213 Traffic Graffice™ is een 90 micron dikke, transparant, gestructureerd, polypropyleen vloerlaminaat. Het PVC-vrije product met een transparante permanente acrylaat belijming, een exceptioneel krachtige hechting en een helder doorzicht, is geschikt als milieuvriendelijk alternatief voor PVC laminaat.

### Toepassing

Dit product is bedoeld als laminaat op floorgraphics voor een duur van maximaal 3 maanden bij binnengebruik. Ook kan het worden gebruikt als afwerking voor (werk)tafels en balies. Het laminaat is geschikt voor toepassing in de voedingsindustrie (bij indirect contact).

### Verwerkingsinstructies

Minimum aanbrengtemperatuur: +5°C. Het laminaat hecht op de meest voorkomende inkten voor grootformaat digitaal printen. Sommige inkten kunnen echter overmatige oplosmiddelen uitdampen die een optimale hechting kunnen verhinderen. Test voor gebruik de toepassing en raadpleeg de datasheet.

"Gehecht aan innovatie"

+31 (0)30 - 303 99 00 • [info@pixia.nl](mailto:info@pixia.nl)



## Additionele informatie

Een goede water- en vochtbestendigheid. Anti-slip en anti-scratch **R10 gecertificeerd (per 10 juni 2021)**.

Uitstekende prijs/prestatie!

## EXTRA INFORMATIE

<b>Dimensies</b>	N/B
<b>L (m)</b>	<a href="#">50</a>
<b>B (mm)</b>	<a href="#">1067, 1372</a>
<b>Milieubewust</b>	PVC-vrij, Recyclebaar
<b>Merk</b>	General Formulations
<b>Transparantie</b>	Transparant
<b>Hechting</b>	Permanent
<b>Certificaten</b>	R9 anti-slip
<b>Toepassing</b>	Anti-scratch, Sticker vloer
<b>Klever</b>	Permanent Clear Waterbased
<b>Basismateriaal</b>	Textured PP Film 90 mic.

"Gehecht aan innovatie"

+31 (0)30 - 303 99 00 • [info@pixia.nl](mailto:info@pixia.nl)

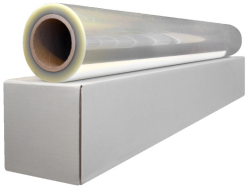


## VARIATIES

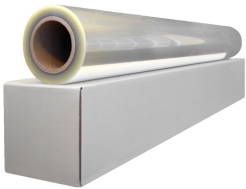
**Beeld**

**Artikelnummer Stock Status**

**Stock Quantity**



PL206-1067/50



PL206-1372/50