

"Gehecht aan innovatie"

+31 (0)30 - 303 99 00 • [info@pixia.nl](mailto:info@pixia.nl)

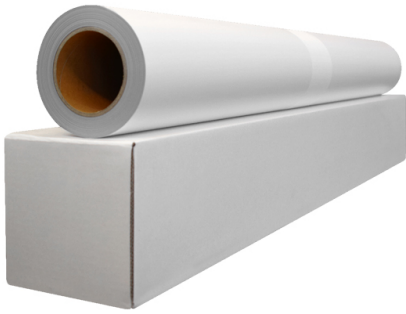


## LINTEC PE-5000ZW PRINTGRIP

**Artikelnummer:** PP3290-1372/30



**Unieke Eigenschap** Voor promotioneel  
straatgebruik



### PRODUCT BESCHRIJVING

Lintec PE-5000ZW PrintGrip is een printbare, 340 micron dikke en PVC-vrije antislip folie voor buitengebruik. PE PrintGrip heeft een superieure R12 antislip beoordeling. Hiermee biedt het product een uitstekende grip met minder risico op letsel en dus ook op eventuele juridische gevolgen voor verwerkers en eindgebruikers. De extreme oppervlaktestructuur heeft een goede printbare topcoating.

### TOEPASSING

Het materiaal is uitermate geschikt voor buitengebruik op beton, natuursteen en asfalt, maar ook op vloeren rondom winkels, sportcentra en stations voor openbaar vervoer. Vanwege de hoge kleefkracht is de folie minder geschikt voor binnentoepassingen.

### VERWERKINGSINSTRUCTIES

Het product hoeft niet te worden gelamineerd. Dankzij een 122 micron dikke polycoated rugpapier heeft de folie een uitstekende dimensionale stabiliteit en hiermee een goede vlakligging tijdens het printen. Het is geschikt voor verwerking op grootformaatprinters met Eco-Solvent-, Latex- en UV-inkten, alsook UV-gel en zeefdruk. De minimum aanbrengtemperatuur is +10°C. en is bestand tegen temperaturen van -6°C. tot +107°C.



Door het sterk schurend effect is de folie niet snijbaar met gewone snijplotters. Het snijden op een Zund flat-bed met de juiste type messen heeft de voorkeur. Ideaal is het gebruik van lasersnijden of (koud)stansmessen.

## ADDITIONELE INFORMATIE

De duurzaamheid van Lintec PE-5000ZW PrintGrip is 2 jaar bij horizontaal gebruik (ongeprikt) en verticaal 5 jaar. De duurzaamheid van geprinte delen is afhankelijk van de intensiteit in gebruik. Dit kan variëren van 1-12 maanden bij gebruik door voetgangers en minder bij licht voertuigverkeer.

## EXTRA INFORMATIE

<b>B (mm)</b>	<a href="#">1372</a>
<b>Merk</b>	Lintec Japan
<b>Hechting</b>	Semi-Permanent
<b>Toepassing</b>	Sticker vloer
<b>Klever</b>	High-Tack Clear Asphalt Adhesive
<b>Basismateriaal</b>	Textured Polyethylene 340 mic.
<b>Compatibel met</b>	<a href="#">Eco-Solvent</a> , <a href="#">Latex</a> , <a href="#">UV-curable</a>
<b>L (m)</b>	<a href="#">30</a>

"Gehecht aan innovatie"

+31 (0)30 - 303 99 00 • [info@pixia.nl](mailto:info@pixia.nl)

PIXIA