

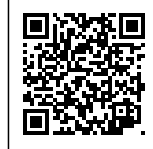
"Gehecht aan innovatie"

+31 (0)30 - 303 99 00 • [info@pixia.nl](mailto:info@pixia.nl)

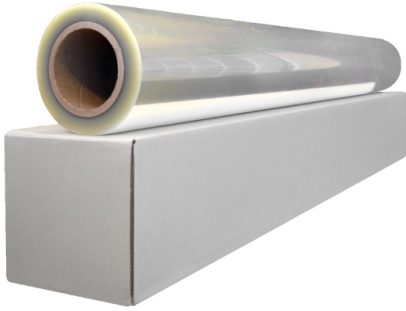


## PENSTICK ETCH GLASS

**Artikelnummer:** PP4590



**Unieke Eigenschap** Geweldige prijs-kwaliteit verhouding



### PRODUCT BESCHRIJVING

Penstick® Etch is een semi transparante, monomere en 150 micron dikke, matte printbare statische raamfolie met een 'etched glass' uitstraling. Het materiaal is geschikt voor gebruik op de meest voorkomende grootformaatprinters met eco-solvent-, mild solvent-, en Latexinkten. De film is tevens geschikt voor plottersnijden op vlakke snijtafels.

### Toepassingen

Deze folie is in het bijzonder ontwikkeld voor toepassing van tijdelijke beletteringen of decoraties op gladde ondergronden als glas, PET, PMMA, acrylaat en andere substraten. Het product is kindvriendelijk en getest op de migratie van oplosmiddelen en plasticizers. Hiermee is het uitstekend geschikt voor speelgoed en andere kinderartikelen. De folie is gemakkelijk verwijderbaar zonder lijmresidue en repositioneerbaar. Dus meerdere keren te gebruiken.

### Additionele informatie

Penstick® Etch is een Ftalatenvrije PVC voor 5 jaar binnengebruik of 2 jaar buitengebruik. Voor Latexprinters wordt geadviseerd geen materiaal te gebruiken ouder dan 3 maanden (zie productiedatum op de verpakking) Bij toepassing op vlakke delen van autolakken dient vooraf te worden getest. Sommige lakken (vooral metallics) kunnen gevoelig zijn voor de statische verbinding.

"Gehecht aan innovatie"

+31 (0)30 - 303 99 00 • [info@pixia.nl](mailto:info@pixia.nl)



De folie is ook per loopmeter te bestellen.

## EXTRA INFORMATIE

<b>L (m)</b>	<a href="#">1,25</a>
<b>B (mm)</b>	<a href="#">1000</a>
<b>Transparantie</b>	Translucent
<b>Hechting</b>	Removable
<b>Toepassing</b>	Promotioneel op glas of andere gladde substraten
<b>Basismateriaal</b>	Translucent Monomeric Vinyl 150 mc
<b>Compatibel met</b>	<a href="#">Eco-Solvent</a> , <a href="#">Latex</a> , <a href="#">UV-curable</a>
<b>Merk</b>	Penstick®

"Gehecht aan innovatie"

+31 (0)30 - 303 99 00 • [info@pixia.nl](mailto:info@pixia.nl)

PIXIA

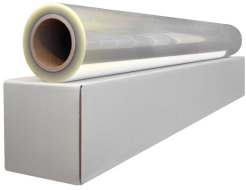
## VARIATIES

**Beeld**

**Artikelnummer**

**Stock Status**

**Stock Quantity**



PP4590-1000/1