

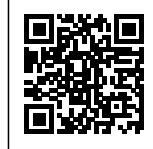
"Gehecht aan innovatie"

+31 (0)30 - 303 99 00 • [info@pixia.nl](mailto:info@pixia.nl)

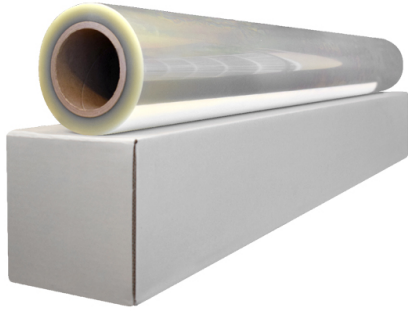


## LINTEC E2301RC

**Artikelnummer:** PP3436-1400/50



**Unieke Eigenschap** Minstens 80% recycled basismateriaal



### PRODUCT BESCHRIJVING

Lintec E2301RC is een 50 micron dikke, extreem glasheldere, PVC-vrije en recyclebare polyester glasfolie met een verwijderbare transparante belijming op solventbasis en geschikt voor binnengebruik. Het product is dimensioneel uiterst stabiel (maatvast) en UV bestendig. De topcoating is ontvankelijk gemaakt voor het printen met UV-drogende inkt. Na het printen is het product krasvast en is lamineren overbodig! Dit in tegenstelling tot z'n duurdere PVC-bevattende tegenhangers in de markt.

### Toepassing

Met een verwijderbare lijmlaag is deze glasfolie in het bijzonder geschikt voor wisselende raamreclame in de retail maar ook voor tijdelijke (Architecturale) decoraties op glas. Uiterst effectief voor gebruik op glasheldere scheidingswanden bij 'social distancing'. Scheidingswanden worden als een uiting voor kunst, maar ook kan er een mate van privacy worden gecreëerd, terwijl het glas één wordt met de -eveneens gedecoreerde- omgeving.

### Verwerkingsinstructies

De resultaten van het printen kunnen afhankelijk zijn van het type printer en de printcondities (vochtigheid en temperatuur) Geadviseerd wordt om het te printen oppervlak niet met de handen aan te raken aangezien dit de printkwaliteit beïnvloed. Test voor gebruik de toepassing en raadpleeg de datasheet.

Aanbrengtemperatuur van +10°C tot +40°C. De folie wordt aangebracht met water voorzien van enkele druppels

"Gehecht aan innovatie"

+31 (0)30 - 303 99 00 • [info@pixia.nl](mailto:info@pixia.nl)



PH-neutrale zeep, Afhankelijk van de temperatuur zal het materiaal sneller of langzamer z'n optimale hechting verkrijgen. Het wordt afgeraden de folie te monteren op eerder aangebrachte glasfolie (voor klimaatbeheersing)

### Additionele informatie

Dit product kan moeiteloos en zonder lijmresten in één keer worden verwijderd van het glas.

### EXTRA INFORMATIE

<b>L (m)</b>	<a href="#">50</a>
<b>B (mm)</b>	<a href="#">1400</a>
<b>Milieubewust</b>	Gerecyclede oorsprong, PVC-vrij, Recyclebaar
<b>Merk</b>	Lintec Japan
<b>Transparantie</b>	Transparant
<b>Hechting</b>	Removable
<b>Toepassing</b>	Sticker raam promotioneel
<b>Klever</b>	Removable Clear Solvent
<b>Basismateriaal</b>	Ultra-Clear Polyester Film 50 mic.
<b>Compatibel met</b>	<a href="#">UV-curable</a>

"Gehecht aan innovatie"

+31 (0)30 - 303 99 00 • [info@pixia.nl](mailto:info@pixia.nl)

PIXIA