

## KEMICA DIGIT 75P WHITE GLOSS GP

Artikelnummer: PP6147



**Unieke Eigenschap** Europese kwaliteit

### PRODUCT BESCHRIJVING

Kemica DIGIT 75P White Gloss GP is een 75 micron dikke, wit glanzende, polymere PVC folie met een permanente grijze acrylaatbelijming op solventbasis. De 145 grams papieren liner is tweezijdig voorzien van een PE coating voor minimale schuifweerstand tijdens de verwerking. Een hoge dimensionele stabiliteit garandeert een maatvast resultaat. Het product is uitstekend bestand tegen agressievere solventinkten. De grijze lijmlaag biedt een hoge opaciteit. De folie is geschikt voor verwerking op de meest voorkomende grootformaat printers met eco-solvent,- en solvent,- latex,- en UV-drogende inkten.

### Toepassing

Deze folie is uiterst geschikt voor verwerking op vlakke en lichtglooiende oppervlakken met bescheiden profilering (2D) Hiermee dekt het 80% van de algemene toepassingen voor voertuigreclame, reclameborden, winkelreclame en andere vormen van print & sign.

### Verwerkingsinstructies

Alvorens te lamineren dient de inkt tenminste 48 uur te hebben gedroogd. Minimum aanbrengtemperatuur is +10°C.



## Additionele informatie

Verwachtte duurzaamheid: 5-7 jaar bij buitengebruik (ongepriint). Voor de werkelijke duurzaamheid is de inkt de meest kritische factor. In combinatie met de aanbevolen laminaten Kemica Tec Lux 800, lijkt de combinatie in prijs/prestatie onverslaanbaar. Kwalitatief vergelijkbaar met gevestigde merken.

## EXTRA INFORMATIE

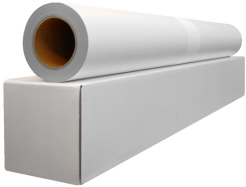
<b>L (m)</b>	<a href="#">50</a>
<b>B (mm)</b>	<a href="#">1050</a> , <a href="#">1370</a> , <a href="#">1550</a>
<b>Merk</b>	Kemica
<b>Transparantie</b>	Block-out
<b>Hechting</b>	Permanent
<b>Toepassing</b>	Sticker permanent
<b>Klever</b>	Permanent Grey Solvent
<b>Basismateriaal</b>	Polymeric Vinyl Gloss 75 mic.
<b>Compatibel met</b>	<a href="#">Eco-Solvent</a> , <a href="#">Latex</a> , <a href="#">UV-curable</a>

## VARIATIES

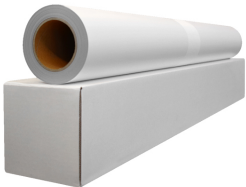
**Beeld**

**Artikelnummer Stock Status**

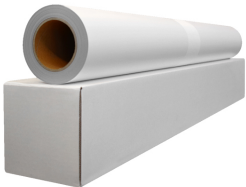
**Stock Quantity**



PP6147-1050/50



PP6147-1370/50



PP6147-1550/50