

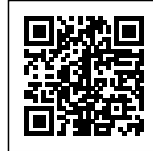
"Gehecht aan innovatie"

+31 (0)30 - 303 99 00 • info@pixia.nl

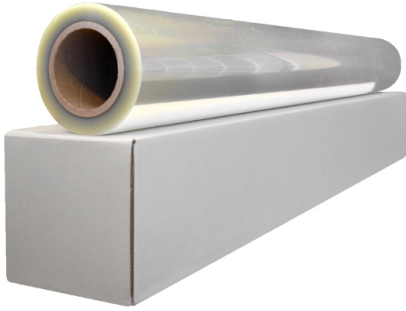


CAST LAM MATT

Artikelnummer: PL805



Unieke Eigenschap Diepmat vervormbaar laminaat



PRODUCT BESCHRIJVING

Cast Lam Matt is een 30 micron dunne, **mat transparant gegoten PVC laminaat** met een permanente acrylaatbelijming op solventbasis. Het product is uitermate geschikt voor 3D vervorming. Een premium 140 grams polyester clay-coated rugpapier garandeert een excellente vlakligging en verwerking. Dit laminaat kan zich meten met elke state-of-the-art lamineerfolie.

Toepassing

Cast Lam Matt is speciaal aanbevolen voor gebruik op Kemica KEM Cast White Gloss, Kemica KEM White Gloss Airfree en Roughmark 285. Het laminaat is ontwikkeld voor car wrapping en geprinte wraps op voertuigen, maar is geschikt voor een breed scala aan toepassingen.

Verwerkingsinstructies

EXTRA INFORMATIE

"Gehecht aan innovatie"

+31 (0)30 - 303 99 00 • info@pixia.nl



L (m)	50
B (mm)	1372 , 1524
Merk	Label-X
Transparantie	Transparant
Hechting	Permanent
Certificaten	B1 flame retardant
Toepassing	Fotoprints beschermend, Sticker permanent
Klever	Permanent Clear Solvent
Basismateriaal	Cast Vinyl Matt 30 mic.

"Gehecht aan innovatie"

+31 (0)30 - 303 99 00 • info@pixia.nl

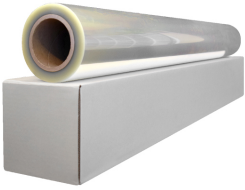
PIXIA

VARIATIES

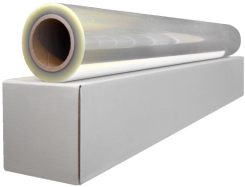
Beeld

Artikelnummer Stock Status

Stock Quantity



PL805-1372/50



PL805-1524/50